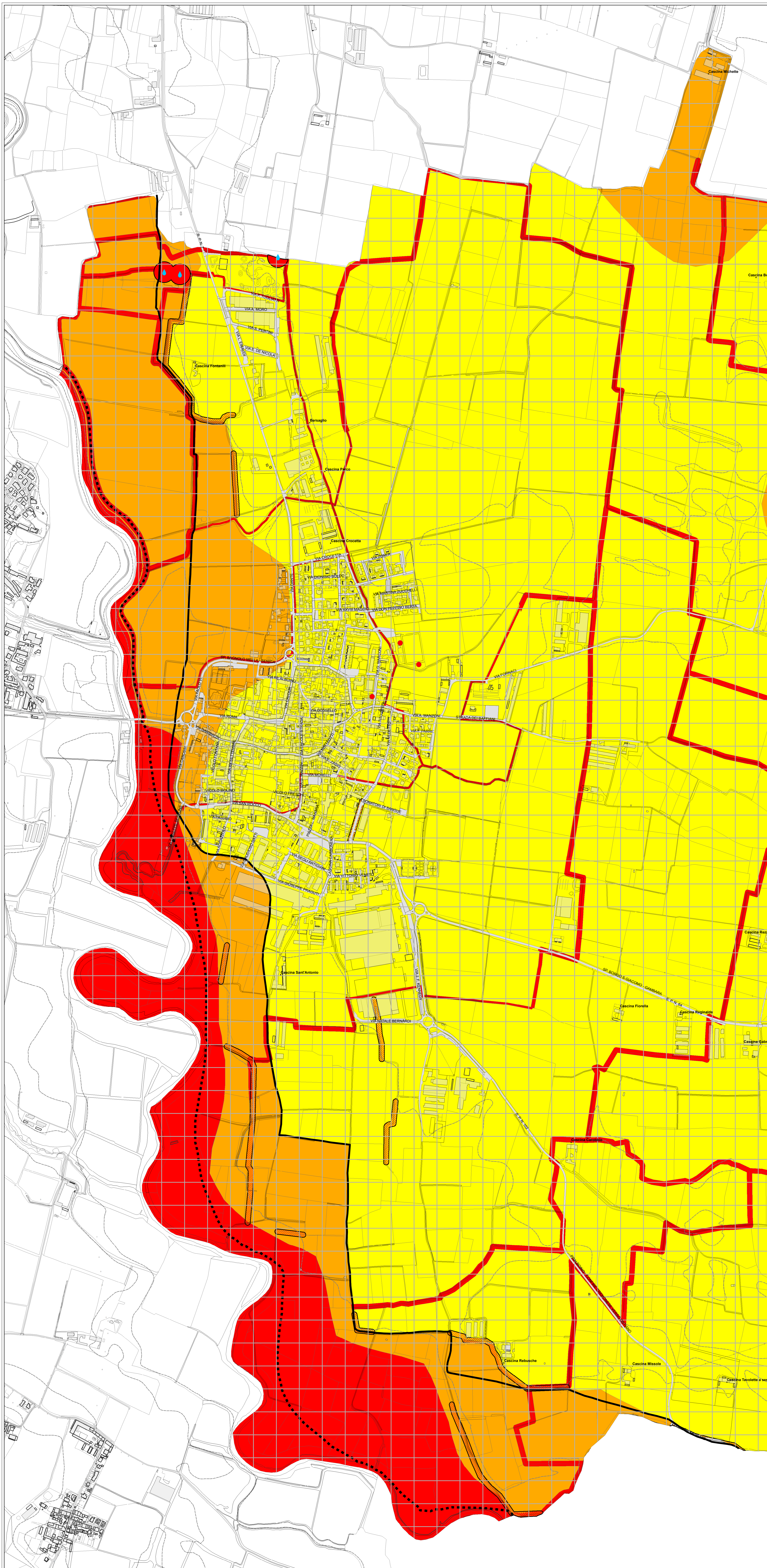


PIANO DI GOVERNO DEL TERRITORIO:  
STUDIO GEOLOGICO, IDROGEOLOGICO E SISMICO

Legge Regionale 11 marzo 2005, n. 12  
D.G.R. 30 novembre 2011, n° 9/2616

TAVOLA	OGGETTO	II Tecnico
	CARTA P.A.I. - P.G.R.A. (CARTA DELLA PERICOLOSITA') Adeguamento alla Direttiva alluvioni 2007/60/CE - Revisione 2015 D.G.R. 19 giugno 2017, n° 108738	
SCALA	REV. DATA DESIGNATORE FILE	FATTIBILITA' W
1:5.000	DK 2018 F.F.	

**GEOLAMBDA** Geolambda s.r.l. - Via S. Maria 10 - 25012 Pralboino (BS) - Tel. 030 277 0222 - Fax 030 277 0223  
www.geolambda.com - geolambda@geolambda.com  
www.geolambda.com - geolambda@geolambda.com



LEGENDA			
AMBITO DI APPLICAZIONE	ART.	LIMITAZIONI	PRESCRIZIONI
INTERO TERRITORIO COMUNALE	Art. 1	Caratterizzazione geologica, geotecnica e sismica dei terreni di fondazione (D.M. 17/01/2018 e D.G.R. 30/11/2016)	
	Art. 2	«Ogni progetto di urbanizzazione e di infrastruttura che preveda l'impiegabilità di nuove aperture deve individuare, attraverso specifico studio, un adeguato recettore delle acque meteoriche» «Qualsiasi intervento che ricada sotto il raggio del reticolo idrico deve prevedere, in fase progettuale, il complesso delle opere necessarie a garantire la funzionalità idraulica assolta del reticolo idrico»	
	Art. 3	Disciplina delle aree produttive interessate da nuovi interventi urbanistici e/o edili.	«Verifica qualitativa delle matrici geologico-ambientali rispetto alla specifica destinazione d'uso dell'area.»
<b>CLASSI DI FATTIBILITA'</b>	<b>SIMBOLO</b>	<b>SOTTOCLASSE</b>	
CLASSE 1 Fattibilità senza particolari limitazioni		ASSENTE	
CLASSE 2 Fattibilità con moderate limitazioni		2A	Art. 4 Vulnerabilità intrinseca del primo acquifero. - Tutele qualitative delle acque sotterranee.
CLASSE 3 Fattibilità con consistenti limitazioni		3A	Art. 5 Scarpate morfologiche di altera significatività. - Sono vietati gli interventi che possano alterare i caratteri morfologici, paesaggistici e naturalistici. - Sono vietati nuovi interventi di urbanizzazione e di nuova edificazione; sugli edifici esistenti sono ammesse limitati interventi edili. - Per interventi edili e/o di urbanizzazione compatibili con i regolamenti vigenti dovrà essere redatto specifico studio geologico e geotecnico in relazione alla stabilità della scarpata e a quella della struttura in progetto.
		3B	Art. 6 Aree con ridotta soggiacenza della falda (< 2 m). - Valutare il grado di saturazione dei terreni contenuti nel sedime di fondazione di nuove strutture. - Nel caso di opere interrate (quali scantinati, serri, ecc.) valutare la loro fattibilità in relazione alla soggiacenza della falda e alle sue possibili oscillazioni. - Applicazione dei disegni dell'art. 6.
		3C	Art. 7 Fascia B del P.A.I. e aree interessate da alluvioni frequenti (aree P2M) del P.G.R.A. - Applicazione delle limitazioni e prescrizioni previste per la fascia B dalle Norme di Attuazione del P.A.I.
CLASSE 4 Fattibilità con gravi limitazioni		4A	Art. 8 Fascia di tutela assoluta dei pozzi acquedottici. - Aree adibite alle opere di captazione e alla relativa manutenzione di servizio (D.Lgs. 152/99 e s.m.i.).
		4B	Art. 9 Reticolo idrografico. - Applicazione delle norme di Polizia Idraulica.
		4C	Art. 10 Fascia A del P.A.I. e aree interessate da alluvioni frequenti (aree P1M) del P.G.R.A. - Applicazione delle limitazioni e prescrizioni previste per la fascia A dalle Norme di Attuazione del P.A.I.
		4D	Art. 11 Principali fonti sorgenti. - Divieto di interventi e a carattere edificatorio, di trasformazione o di manutenzione sito ad un intorno di 50 m dai fontani sorgenti e di 10 m nei primi 200 m dell'itine. - Divieto di interventi o azioni che possano alterare o compromettere le risorse idriche superficiali o sotterranee.
<b>SIGLA</b>	<b>SCENARIO DI PERICOLOSITA' SISMICA</b>	<b>EFFETTI</b>	<b>CLASSE DI PERICOLOSITA' SISMICA</b>
Z4a	Zona con presenza di depositi alluvionali e litologici granitici co-occorri.	Amplificazioni litologiche.	II2