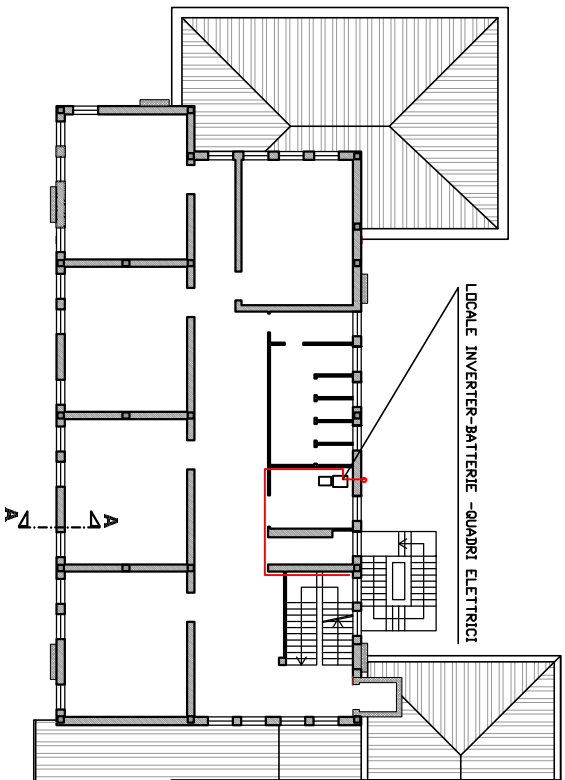
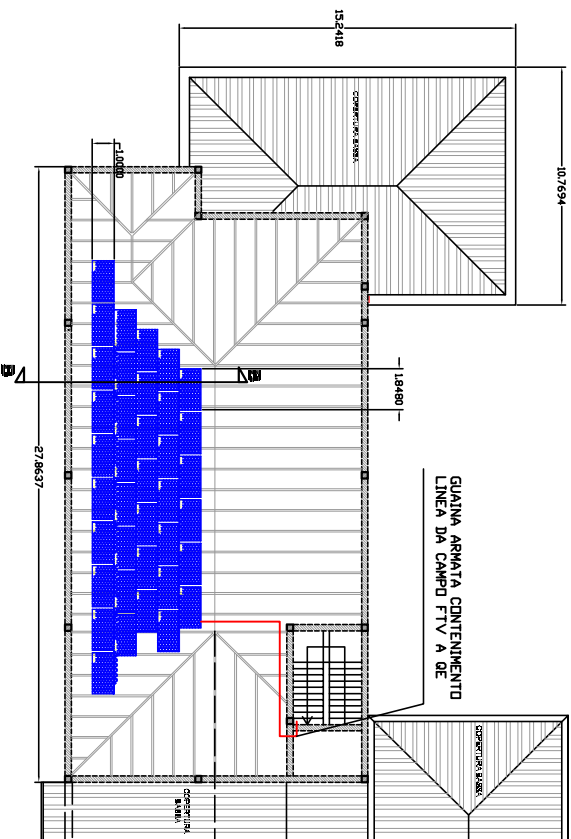


PIANTA PIANO PRIMO



PIANTA PIANO SOTTOTETTO

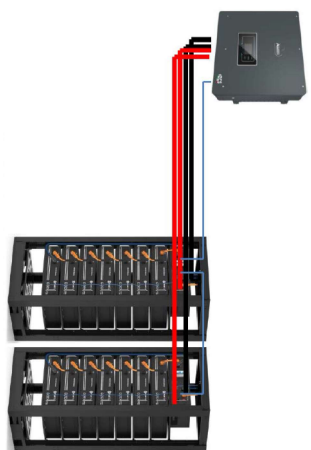


Tiger Mono-facial
385-405 Wp/m²
Tiger Ribbon (R) Technology
Positive power tolerance of 0+-3%
ISO9001:2015, ISO14001:2015, ISO45001:2018
IEC61215, IEC61730 certified products

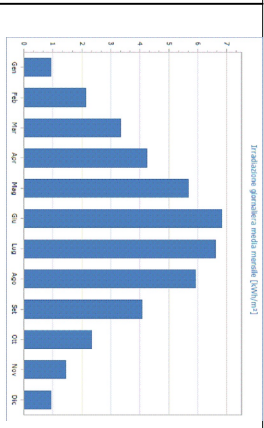
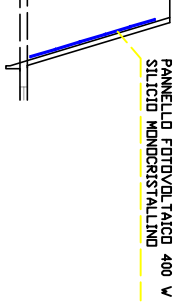
KEY FEATURES

- T8 Technology 4 Half Cell**
T8 technology with half cell design to eliminate the cell gap to increase module efficiency (mono-junction up to 21.2%)
- 9BB method of 8BB**
9BB technology decreases the distance between bus bars and finger grid lines which is benefit to power increase.
- Higher lifetime Power Yield**
0.8% first year degradation, 0.02% linear degradation.
- Best Warranty**
12 year product warranty, 25 year first power warranty
- Avoid debris, cracks and broken glass risk effectively**
9BB technology using structural ribbon that could avoid debris, cracking and broken glass effectively.
- Stevens Weather Resistance**
Certified to withstand wind load (2400 Pascal) and snow load (2400 Pascal).

Batterie Inverter
200 Ah Power Lithium
200 Ah Power Lithium
48VDC Voltage
48VDC Voltage



SEZIONE B-B TETTO



Dati generali	
Comune di produzione	VIA VERONICA GEMELLI 14
Prezzo	29920
CFP (Coste) (Iovanetti)	29920
Latitudine	45° 28' 7" N
Longitudine	10° 21' 7" E
Altitudine	47 m
Irradiazione solare annua sul piano orizzontale	1.359.41 kWh/m ²
Coefficiente di irraggiamento	1.00
Dati tecnici	
Superficie utile moduli	72.54 m ²
Numero totale moduli	38
Capacità totale moduli	14.562 kW
Energia totale annua	17.257.23 kWh
Produzione totale annua	15.200 kW
Numero totale	2.000 MW
Numero fasi L1	5.000 MW
Numero fasi L2	5.000 MW
Numero fasi L3	1.131.38 kWh/kWh
Spessore di accensione	5.000 MW
Capacità di accensione	22.00 kWh
Capacità di accensione normale	76.77 kWh
ISO standard	



COMUNE DI PRALBOINO
PROVINCIA DI BRESCIA
PROGETTO ESECUTIVO

SCUOLA ELEMENTARE ZOMER
LAVORI DI EFFICIENTAMENTO ENERGETICO
INSTALLAZIONE IMPIANTO FOTOVOLTAICO
SCUOLA ELEMENTARE 'ZOMER'
P = 15,20 kW

ELABORATO IN
1

INGEGNERI DELLA PROVINCIA DI BRESCIA
A. 4323
Ing. SAURO BARBIO
Ing. SAURO BARBIO

IL PROGETTISTA
Ing. Sauro Barbio